

Bedeutung von Blühstreifen und weiteren Biodiversitätsmaßnahmen in der Landwirtschaft

Biogespräche Schlägl

Stefanie Payleitner, MEd., Bienenzentrum OÖ

Oktober 2022



Inhalte

- Vorstellung Bienenzentrum OÖ

Biodiversität

- Biodiversitätsfördernde Maßnahmen in der Landwirtschaft
- Bestäubungsleistung
- Bedeutung Blühstreifen
- Ergebnisse Monitorings





**bienen
zentrum**
OBERÖSTERREICH

Bienenzentrum OÖ: **Arbeitsbereiche**

- Schwerpunkte **bienen.biodiversität.bildung.**
- Fachbeirat - externe Steuerungsgruppe, Kooperationspartner
- Informationsdrehscheibe, Wissensplattform, Vernetzungsstelle
- unabhängige Beratung, Bildung und Forschung
- Projekte
- Veranstaltungen, Workshops
- Presse- und Öffentlichkeitsarbeit, Bewusstseinsbildung



Folie 3



**ober
österreich** Landwirtschaftskammer
Oberösterreich



**bienen
zentrum**
OBERÖSTERREICH

Bienenzentrum OÖ: **Team**



Mag. Elisabeth Lanzer
Bienenwirtschaft
T: 050 6902 1430



Stefanie Payrleitner, BEd.
Bildung, Biodiversität
T: 050 6902 1431



Sarah Buchecker
Sekretariat
T: 050 6902 1442

Homepage
www.bienenzentrum.at

Jetzt auch auf Facebook und Instagram:



Bienenzentrum OÖ

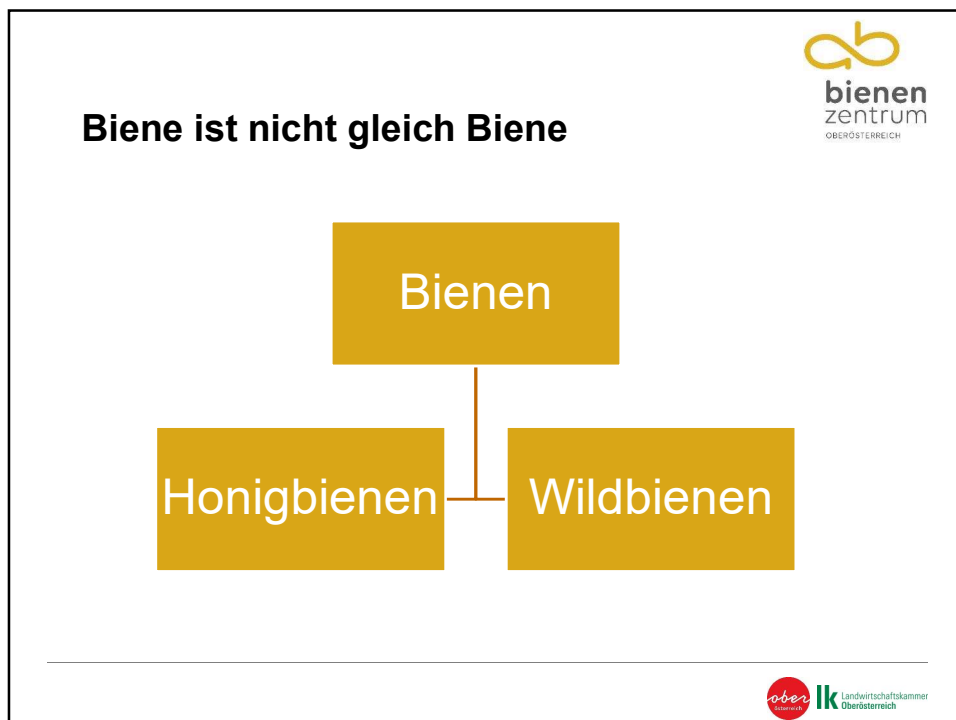


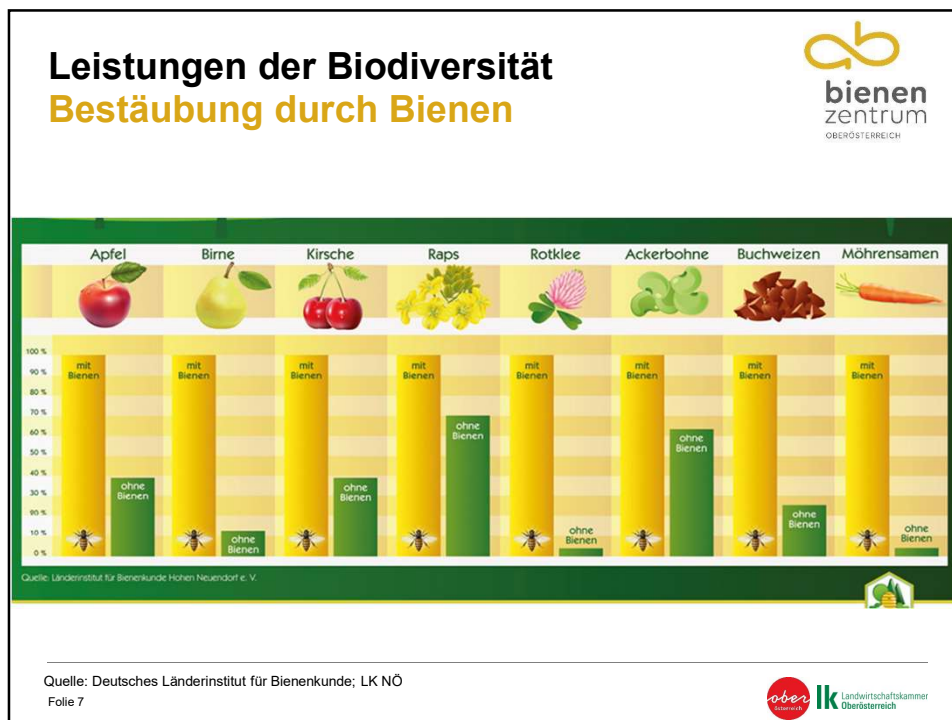
bienenzentrum_ooe

Folie 4




**ober
österreich** Landwirtschaftskammer
Oberösterreich






Bestäubung – Was braucht es?



Um eine optimale Bestäubung zu gewährleisten, braucht es bei **Imker*innen und Landwirt*innen**

- gegenseitiges Interesse
- gegenseitiges Verständnis
- gegenseitigen Nutzen
- Respekt und Wertschätzung



Folie 8

**Biodiversitätsfördernde
Maßnahmen in der Landwirtschaft**



**Was können wir tun?
Förderung von Bestäubern: Nahrung**



- Mischwälder
(bienenfreundliche Bäume z.B. Linde, Ahorn)
- Anlage artenreicher Blühflächen
- späte Mahd, Mähgut abtransportieren
- Verwendung von regionalem Saatgut, ideal
mehrjährig
- Erhaltung Restgrünlandflächen in
Ackerbaugebieten
- Trachtband erhalten

Jeder kann etwas tun! Strukturvielfalt fördern!



Was können wir tun? Förderung von Bestäubern: **Nistplätze**

**bienen
zentrum
OBERÖSTERREICH**

Niststrukturen

- Totholz
- unbewachsene Erd-oder Sandhügel
- offene Bodenstellen
- Wegabbrüche
- dürre Pflanzenstängel
- Hecken, Feldraine stehen lassen
- Teilflächen stehen lassen zur räumlichen Vernetzung



Strukturvielfalt: **Blühflächen, Obstbäume und Winterquartier**

**bienen
zentrum
OBERÖSTERREICH**



Biodiversität fördern ≠ Landwirtschaftliche Produktion einstellen

©BWSB

oben Landwirtschaftskammer
OBERÖSTERREICH

Folie 12



Bienenfreundlicher Hausgarten

- ✓ Ganzjähriges Trachtband
 - Blühflächen
 - Heimische Blumen, Bäume, Sträucher
 - Frühblüher
- ✓ „Inseln der Vielfalt“
- ✓ Wenige Schnitte
- ✓ Kein Mähroboter
- ✓ Wassertränken
- ✓ Verzicht auf Chemie

The top photograph shows a vibrant field of diverse wildflowers, including blue cornflowers, yellow daisies, and purple flowers. The bottom photograph shows a wooden bee shelter with a roof and several small openings, situated in a lush green garden.

bienenzentrum OBERÖSTERREICH

Folie 14

oben lk Landwirtschaftskammer Oberösterreich

Poster und Memo:
Bienenfreundliche Bäume und Sträucher



Preis Memo: 5 € zzgl. Versand
Preis Poster: kostenlos zzgl. Versand

→ kundenservice@lk-ooe.at

Folie 15



Bedeutung Blühstreifen



Folie 16

Blühstreifen – Bestäuber und andere Nützlinge



- Blühstreifen ≠ Blühstreifen – auf das Saatgut kommt es an
- Regionales Saatgut → Einfluss auf Insektenvielfalt und Blütenbesuche („Journal of Applied Ecology“)
- Weniger invasive Arten
- Heimische Pflanzen und heimische Insekten → Phänologie abgestimmt
- REWISA-Zertifizierung



Anlage und Pflege von Blühflächen



Bienenzentrum Oberösterreich
Blühstreifenaktion – mach mit



BLÜHSTREIFENAKTION – MACH MIT

Hier summt was,
denn tut was.

Maschinering IK Bienenzentrum

Folie 19 

Blühstreifenaktion – mach mit:
Servicebereiche



Blühstreifen Acker	Blühstreifen Jagd	Blühstreifen Grünland	Blühstreifen Bienenweide
			

Ansprechpartner:
„Blühstreifenaktion - mach mit 2022“


**bienen
zentrum**
OBERÖSTERREICH

- **Agrarbereich**
Ortsansässiger Maschinenring
Roman Braun T: +43 664 9606111, E: roman.braun@maschinenring.at

- **Servicebereich: Kommunal, Gewerbe, Privatperson:**
Kompetenzzentrum Wildblumen Maschinenring T:+43 5 9060400 21

- **Grundlegende Information zur Blühstreifenaktion - mach mit**
E: bienenzentrum@lk-ooe.at

Nähere Infos auf der Homepage!
www.bienenzentrum.at

Folie 21  **ober
lk** Landwirtschaftskammer
Oberösterreich

Ergebnisse Monitorings


**bienen
zentrum**
OBERÖSTERREICH



Blühstreifenversuche St. Florian 2019 - 2020

Vegetationsmonitoring 2019 - 2021:

- Blühabfolge
- Bodendeckung
- Wuchshöhe
- Verunkrautung
- Strukturvielfalt

Insektenmonitoring 2019 - 2020:

- Hummeln
- Schwebfliegen
- Wanzen
- Marienkäfer
- Florfliegen

Wildbienenmonitoring 2020 - 2021:
- nur bei den mehrjährigen Flächen

Folie 23

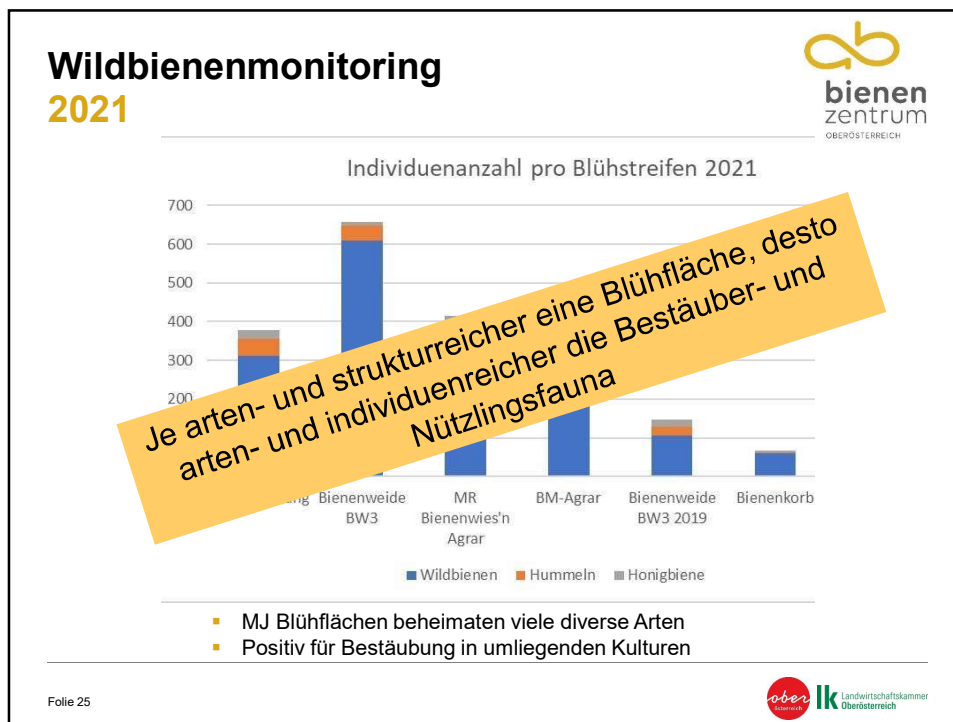
Vegetationsmonitoring 2020-2021 Strukturvielfalt

- Flächen 2019
Zunahme 2020
Abnahme 2021
- Flächen 2020
Steigerung Strukturvielfalt
„Jägermischung“: 3
„Bienenweide“: 3

Strukturvielfalt 2019-2021

Flächentyp	2019	2020	2021
Jägermischung - KSB	0	0	0
Bienenweide - BW 3 - KSB	0	0	0
MfR Bienenwiesen - KSB	0	0	0
BMI - Agrar - KSB	0	0	0
Bienenweide - BW 3 - KSB	1.8	3.0	2.8
Bienenhorst - SB Linz	0	0	0
BMI - Agrar - KSB	0	0	0

Folie 24



Insektenmonitoring 2021

- 8 Weizenfelder
 - 4 mit Blühstreifen (3x400m)
 - 4 ohne Blühstreifen (Kontrollflächen)
- Nützlinge: Schwebfliegen, Marienkäfer, Florfliegen, parasitische Wespe, Raubwanze

	Individuen	Arten
BS – Blühstreifen	477	13
BSW1 – Weizenparzelle in 15m Entfernung vom Blühstreifen	102	9
BSW2 – Weizenparzelle in 50m Entfernung vom Blühstreifen	44	9
KW1 – Kontrollweizenparzelle in 15m Entfernung vom Feldrand	55	6
KW2 – Kontrollweizenparzelle in 50m Entfernung vom Feldrand	58	9

- Offene Blüten attraktiv für Schwebfliegen
- Spillover-Effekt

Folie 26

